

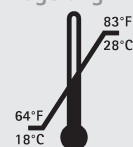
pro3dure medical GmbH

Am Burgberg 13
D - 58642 Iserlohn
Tel. +49 (0)2374 920050-0
Fax +49 (0)2374 920050-50
info@pro3dure.com
www.pro3dure.com

Produktbeschreibung:
photopolymerisierbares Harz zur Herstellung von individuellen Funktionseinproben mittels Bildprojektionssystemen ($\leq 405 \text{ nm}$)

Technische Daten:

- Farben: A1, A2, A3
- Dichte: ca. 1.1 g/ml
- Viskosität: ca. 0,7 Pa s
- Green flex modus: E-modul: ca. 600 MPa
Biegefestigkeit: ca. 50 MPa
Bruchdehnung: ca. 20 %
- Ausgehärtetes Material: (abhängig von Bestrahlungseinheit)
E-modul: ca. 2000 MPa
Biegefestigkeit: ca. 90 MPa
Bruchdehnung: ca. 8 %
Härte: ca. 80 Shore D
- Lagerung:



Bestellinformationen:

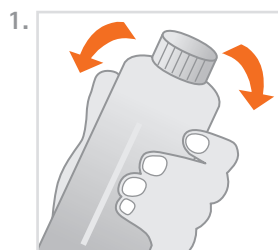
Standard Packung:

1kg Fl., A1
Art.-Nr.: D1001601

1kg Fl., A2
Art.-Nr.: D1001602

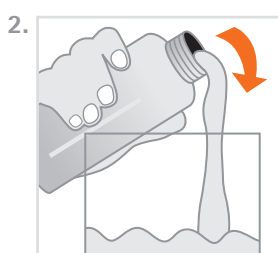
1kg Fl., A3
Art.-Nr.: D1001603

Diese Daten resultieren aus Messungen einer repräsentativen Probe, die im Rahmen unserer Qualitätssicherung ermittelt wurden.



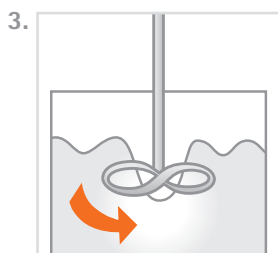
1. Produktbeschreibung

Das Generative Resin **GR-21 Try-In** ist ein mittels Bildprojektionssystemen ($\leq 405 \text{ nm}$) photopolymerisierbares Harz zur Herstellung von individuellen Funktionseinproben. Die Formulierung von **GR-21 Try-In** ist im Hinblick auf einen robusten Produktionsprozess optimiert und garantiert so eine konstant hohe Qualität. Das **GR-21 Try-In** ist auf Biokompatibilität getestet und erfüllt sowohl die applikativen als auch alle mechanischen Anforderungen. Das Harz **GR-21 Try-In** kann in Bauprozessen mit z-Auflösungen von 50-100 μm eingesetzt werden. Für die Nachhärtung des Materials wird empfohlen, das **CD-1** oder **CD-2** Hochleistungsbelichtungsgerät von pro3dure medical zu nutzen.



2. Verarbeitung

- **GR-21 Try-In** Flaschen sollten vor der Benutzung gut aufgeschüttelt werden (Abb. 1).
- Stellen Sie sicher, das **GR-21 Try-In** vor Benutzung auf 23 °C bis 30 °C temperiert wird.
- Gießen Sie **GR-21 Try-In** vorsichtig in das vorgegebene Vat der Fertigungsanlage (Abb. 2).
- Entstandene Blasen können mit einem gereinigten Gegenstand oder Recoater-routine entfernt werden.
- Falls möglich, lagern Sie immer eine Flasche **GR-21 Try-In** in Ihrer Produktionsanlage, um beim Nachfüllen Temperaturunterschiede zu vermeiden.
- Stellen Sie sicher, das **GR-21 Try-In** in Ihrer Produktionsanlage auf 23 °C bis 30 °C temperiert wird.
- Die Maschineneinstellungen für das Harz sind dem technischen Maschinendatenblatt zu entnehmen.
- Nach Beendigung des Bauprozesses, wird eine direkte Nachbearbeitung empfohlen. Kann dieses nicht gewährleistet werden, so belassen Sie die produzierten Objekte im flüssigen **GR-21 Try-In** Harz.
- Nach dem Reinigen mit geeigneter Reinigungslösung (z. B. Isopropanol $\geq 97 \%$ für ca. 5 Minuten im Ultraschallbecken), werden die generierten Objekte in einer geeigneten Polymerisationseinheit wie der pro3dure medical **CD-1** oder **CD-2**, für eine Dauer von 10 Minuten unter Schutzgasatmosphäre nachgehärtet.
- Die mit **GR-21 Try-In** produzierten dentalen Formteile können auf herkömmliche Weise repariert werden.
- Sollten Verunreinigungen des Materials z. B. durch Bedienungsfehler vorliegen, kann das **GR-21 Try-In** aufgrund seiner niedrigen Viskosität filtriert werden. Es wird empfohlen, den Behälter des Produktionssystems in regelmäßigen Abständen zu entnehmen, den Inhalt zu filtrieren und aufzurühren (Abb. 3). Um Blasenanschlüsse zu vermeiden, **GR-21 Try-In** ca. 1 Stunde ruhen lassen.



Enthält: Alkoxiliertes Bisphenol-A-Dimethacrylat, Initiatoren, Stabilisatoren und Farbstoffe.

3. Wichtig

- Um eine Beeinträchtigung der Materialqualität zu vermeiden, das flüssige Material keinesfalls Strahlung aussetzen.
- Abweichungen von dem aufgeführten Herstellungsprozess können zu veränderten mechanischen Eigenschaften und Farbabweichungen des **GR-21 Try-In** Materials führen.
- Beim Bearbeiten auf persönliche Schutzausrüstung achten.
- Vorsicht: Auspolymerisierte Harze sind chemisch beständig – Flecken auf Kleidung vermeiden!
- Kontakt mit Haut und Augen vermeiden. Bei versehentlichem Kontakt mit ausreichend fließendem Wasser spülen, ggf. Arzt aufsuchen.
- Die Chargennummer und das Haltbarkeitsdatum befinden sich auf jeder **GR-21 Try-In** Verpackung. Bei Beanstandungen des Produktes bitte immer die Chargennummer des Produktes angeben. Verwenden Sie das Produkt nicht nach Ablauf des Mindesthaltbarkeitsdatums.

**GR-21
Try-In**

Sicherheitshinweis

Die pro3dure medical GmbH haftet nicht für Schäden, die durch fehlerhafte Anwendung des Materials hervorgerufen werden. Nur für die angegebene Zweckbestimmung durch geschultes Fachpersonal.